

## MATIK galaxy

MATIK, TOUJOURS PLUS VERS L'AVANT:  
EN TOUTE SÉCURITÉ,  
DANS L'INNOVATION AVEC  
LES **PORTES ÉLECTRONIQUES  
À FERMETURE MOTORISÉE**

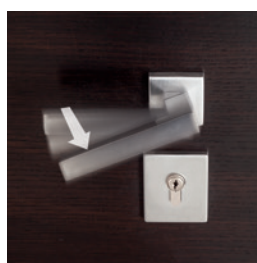
**MATIK Galaxy** est le dernier né de la ligne des portes blindées électroniques Vighi.  
La serrure innovante électronique à contrôle numérique, avec le mouvement de fermeture des verrous motorisé, représente le cœur fiable, sécurisé et silencieux de la porte MATIK Galaxy.



**Les portes MATIK galaxy à UN OU DEUX VANTAUX, également avec des fenêtres et imposte/ tierce, ont obtenu la reconnaissance de la classification en classe 4 anti-effraction au terme de la norme européenne EN 1627:2011.**



côté externe	côté interne
ouverture avec clavier numérique, avec smartphone, avec transpondeur, avec clés	ouverture avec poignée



De l'intérieur, l'ouverture rapide depuis l'intérieur en agissant sur la poignée

Le module de commande externe est composé d'un clavier avec lecteur RFID intégré et comprend le module radio Bluetooth.

Le système de contrôle utilise la technologie Bluetooth Smart et fonctionne grâce à une application Installable sur smartphone Android et iOS. Mise à jour automatique du logiciel: lorsqu'une mise à jour est disponible, le smartphone envoie une notification et le nouveau logiciel sera automatiquement installé sur la serrure avec le téléphone.

#### EXIGENCES

- Bluetooth 4.0 ready
- iPhone 4s avec logiciel iOS7 et plus
- Téléphones Android à partir de la vers. 4.3
- Alimentateur 8-30Vdc, P = 30W

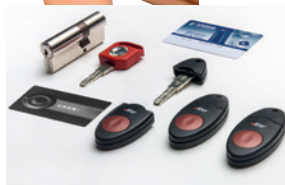
Température de fonctionnement:

de -10°C a +60°C

Température de stockage:

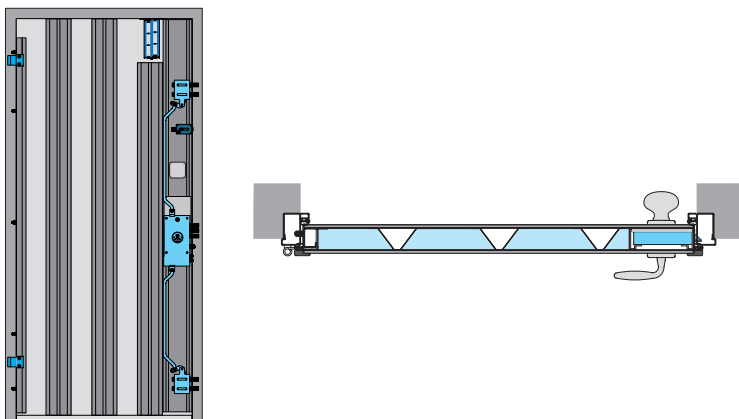
de -25°C a +65°C

Humidité relative max. 95 % sans condensation



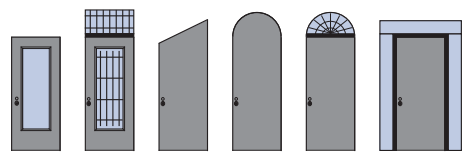
## MATIK galaxy

conformité	anti-effraction	absorption acoustique	vent	air	thermique	eau
	<b>CLASSE 4</b>	<b>41 dB</b>	<b>C 5</b>	<b>CLASSE 4</b>	<b>UD 1.8</b>	<b>NPD</b>



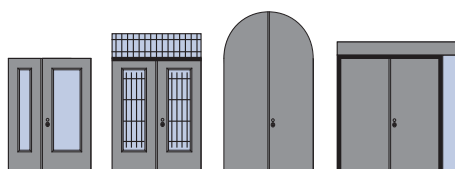
### CONFIGURATIONS

Des EXECUTIONS HORS MESURES ET À ARC peuvent être réalisées



### CONFIGURATIONS

Des EXECUTIONS HORS MESURES ET À ARC peuvent être réalisées



ÉGALEMENT DISPONIBLE EN VERSION 2VANTAUX



- N°2 charnières réglables à l'horizontale, à la verticale et en profondeur
- N°5 becs
- Oméga de renfort
- Tôle interne
- Isolation
- Joint de porte
- Joints périphériques en caoutchouc
- Serrure H poignée 1 050 mm
- Plaque de protection de la serrure
- N°4 verrous mobiles
- Sicurblock
- Porte-batterie

~~PAS DE TROU POMMEAU~~

**Rapport d'essai anti-effraction selon la norme européenne EN 1627:2011 - classe 4**  
**Valeur valable également pour les versions fenêtres, avec tierce / imposte**

tôle externe	10/10 pliée sur 4 côtés
tôle interne	8/10 pliée sur 2 côtés
oméga de renfort	en nombre variable en fonction de la largeur, proportionné à 890=3
isolation	incluse
alimentation	à batterie (n.6)
serrure	à fermeture motorisée
cyindre	de sécurité à double clé avec 1 clé de chantier (non duplicable); N. 1 clé métallique pour l'annulation de la clé rouge N. 3 cartes Master pour programmation N. 3 transpondeurs avec lecture à contact contenant les clés à profil protégé pour ouverture d'urgence SECURITY CARD-carte de propriété qui garantit contre la duplication de clés non autorisées
accessoires électroniques	clavier numérique sur côté externe pour ouverture/lecture transpondeur et bluetooth ouverture rapide depuis l'intérieur en agissant sur la poignée
verrous mobiles	n. 7
"sicurblock"	limiteur d'ouverture
protection de la serrure	laque de protection serrure : manganèse 20/10
charnières	n. 2 réglables à l'horizontale, à la verticale et en profondeur
becs	n. 5
joint périphérique en caoutchouc	sur châssis et battant
"securock"	en acier trempé anti-perçage et anti-arrachage protection cylindre avec couverture égale à la finition de la poignée
judas	inclus
joint de porte	avec joint acoustique
"no air"	profilé anti-courant d'air

